

СЧАСТЬЕ

СЕМЕЙНЫЙ КВАРТАЛ

Т. талан





Время для счастья – сейчас.
Место для счастья – здесь.

Привет! Я Счастье.



Теперь я всегда буду жить с тобой.

Добро пожаловать в мир, который создан для счастливой жизни именно твоей семьи. Здесь огромный двор, в котором разместится настоящий семейный парк развлечений, многоуровневая система безопасности и твоя любимая квартира, где каждый сантиметр точно угадывает вкусы и привычки членов семьи.



Семейный квартал «Счастье»

Расположен в уникальном месте – в Индустриальном районе, на пересечении улиц Сивкова и Карпинского. Всё, что нужно для счастья родителей с детьми – в шаговой доступности. А чтобы добраться до центра, вам потребуется всего 7 минут.



Всё под рукой

- 10 школ и лицей №4.
- 9 детских садов.
- Спорткомплекс «Олимпия».

• Кинотеатр «Киномакс».

- ТРК «Столица».
- Сквер им. Миндовского.
- 2 поликлиники.



Сквер им. Миндовского

4 минуты пешком

Одно из красивейших мест города. Прекрасный парк для отдыха всей семьёй. В сквере несколько интересных детских площадок. Хорошие асфальтированные дорожки по всему парку прекрасно подходят для родителей с колясками и велосипедистов. Кстати, есть прокат велосипедов. А по вечерам и по выходным можно покататься на лошадях.

Спорткомплекс «Олимпия»

20 минут пешком

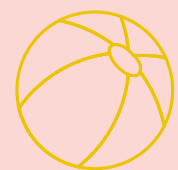
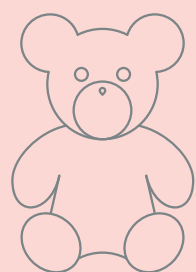
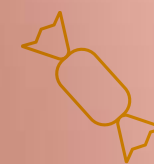
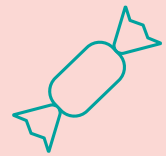
Семейный спорткомплекс, в который приезжают жители со всего города. Здесь есть бассейны, тренажёрные залы, спа-центр и комплекс саун. Это один из двух комплексов в Перми, где есть бассейн с длиной дорожки 50 метров. Здесь проходят соревнования всероссийского уровня. Для очистки воды в бассейнах используется система озонирования.

Лицей N4

4 минуты пешком

Лицей входит в топ-10 официального рейтинга школ города Перми. Дети учатся всегда с первой смены.

≡ АРХИТЕКТУРА ≡





Переменная этажность

Архитекторы нашли особенное решение для «Счастья». Дом состоит из секций клубного формата (3 и 8 этажей) и высоких доминант (22 и 25 этажей). Каждый из этих вариантов имеет свою прелесть. В высотных секциях вы можете выбрать квартиры с потрясающими видовыми характеристиками, а в клубных секциях – private квартиры с небольшим количеством соседей.

Архитекторы проекта специально предусмотрели чередование высотных и низких секций, чтобы жители семейного квартала «Счастье» не ощущали себя как в «каменных джунглях». Двор развёрнут на юго-запад, поэтому будет очень солнечным. А благодаря пониженной этажности с востока в солнечный день во дворе будет на 57 минут больше света.





Цвета для счастья



«Счастье» должно радовать глаз горожан. Поэтому в архитектуре и благоустройстве используются жизнерадостные оттенки: бирюзовый и жёлтый. Но для того, чтобы дом гармонировал с окружающей средой, яркие оттенки разбавили благородным серым. Учёные считают, что лучший цвет для счастья – жёлтый.

Жёлтый цвет вдохновляет и помогает исполнить заветное желание. Энергия этого цвета придаёт сил и поднимает настроение. Бирюзовый цвет оказывает положительное влияние на здоровье: расслабляет зрительные органы, повышает иммунитет и ускоряет восстановление после нервного напряжения или умственной перегрузки.





Сложная разнообразная отделка фасадов

Дом выглядит эффектно благодаря сложному гармоничному сочетанию материалов отделки фасадов: керамический и силикатный облицовочный кирпич, керамогранит и декоративная штукатурка.

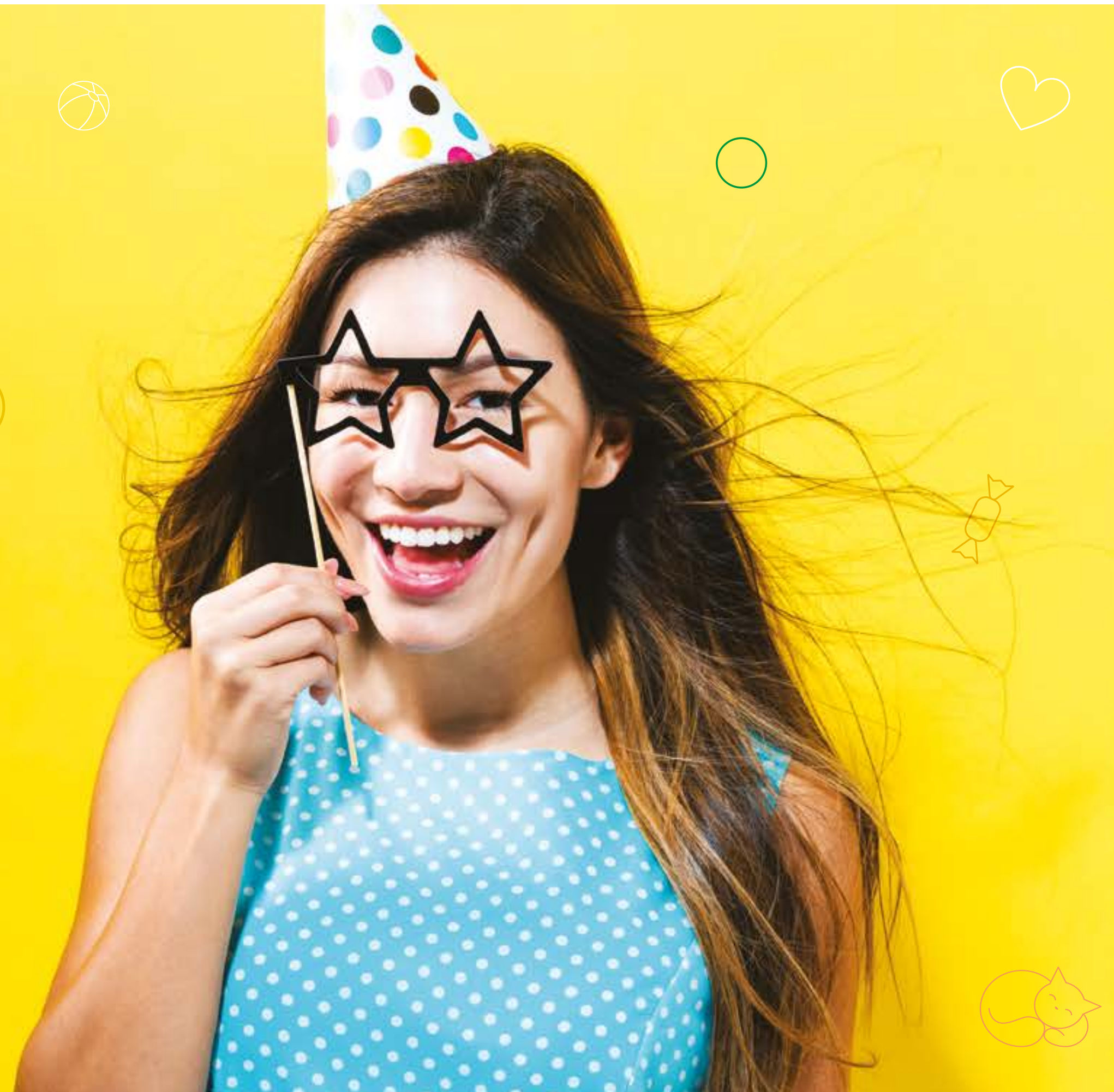


Счастье из кирпича

«Счастье» строится из кирпича – самого экологичного и надёжного материала. Кирпичными будут все наружные стены жилого комплекса.



СЧАСТЬЕ-ПАРК



Счастье это.... Когда мой двор – это парк развлечений

Добро пожаловать в самый большой двор среди новостроек Индустриального района. В «Счастье» площадь двора – 13 500 м².

Совершите увлекательное путешествие всей семьей по Счастье-парку.

В Счастье-парке выделено три уровня, чтобы дети разных возрастов не мешали друг другу играть, а взрослые могли расслабиться и отдохнуть.



ПЕРВЫЙ УРОВЕНЬ СЧАСТЬЕ-ПАРКА





Активити-парк

Спортивные развлечения, здоровый и активный отдых для взрослых и детей. Вы сможете заниматься спортом всей семьёй. Пока дети играют в баскетбол, родители могут провести время в зоне workout или заняться йогой. Это поможет поддерживать дружеские отношения между родителями и детьми.





Для зрителей предусмотрены настоящие специальные трибуны. Какой спорт без болельщиков?



Баскетбольная площадка

Многофункциональная спортивная площадка-трансформер позволит выбрать развлечение в любое время года. В тёплое время года здесь можно играть в баскетбол.

Собирайте дворовую команду или пригласите своих друзей к себе и проводите настоящие спортивные матчи.

Площадка с прорезиненным покрытием безопасна для игроков, а высокое 3D-ограждение защитит прохожих и болельщиков на трибунах от летящего мяча.





Зона work out

Помните это неловкое чувство, когда впервые приходишь в спортивный зал и кажется, что все на тебя смотрят? Чтобы этого избежать, мы разместили зону workout в отдалённом месте придомовой территории, за спортивной баскетбольной площадкой. Для максимальной приватности зона воркаута закрыта перголой, которую нежно обвивает виноградник. С другой стороны от площадки высажены взрослые рябины высотой 3,5–4 метра.

В зоне уличных тренажёров используется экологичное галечное покрытие. Кроме эстетической функции, покрытие из мелкой речной гальки обладает высокими амортизационными характеристиками. Такое покрытие способно смягчить удар падения с высоты. Это очень важно для спортсменов при активных прыжках и приземлении с тренажёров. Если вы предпочитаете заниматься босиком, то почувствуете массажный эффект.

В зоне workout предусмотрены спортивные комплексы для подтягивания, качания пресса, тренажёр для растяжки ног, улучшения координации и тренажёр для жима для груди.



Площадка для йоги и спортивных упражнений

Займитесь йогой на свежем воздухе прямо во дворе вашего дома. Мягкий газон перед площадкой воркаута – идеальное место.

От прогулочной аллеи эта площадка отделена декоративными злаковыми травами – вечнозелёной сесперией голубой и вейником остроцветковым.





Космические джунгли

На этом же уровне Счастье-парка расположены «Космические джунгли» – зона активности для детей 6-12 лет.

В этом возрасте большую роль в формировании личности ребёнка играют различные соревнования. Дети показывают взрослым то, что они умеют и любят делать – играть и выигрывать. Школьники зачастую считают себя взрослыми: любят хвастаться, проявляют себя всегда и везде, особенно в различных играх и состязаниях.

Зона «Космические джунгли» состоит из трёх спортивно-игровых комплексов.



Для максимальной безопасности площадка имеет прорезиненное покрытие.

О чём мечтают все дети, кроме бездонного ящика с мороженым и вечных каникул? Хотя бы на минутку попасть в другой мир – захватывающий, новый, интересный. В «Космических джунглях» мы объединили в большой спортивный комплекс всё, чем увлекаются ребята: многоярусный спортивно-игровой аттракцион с множеством лабиринтов, скалолазную стенку, тросовую паутину для лазания и необычные качели. Этот комплекс позволяет развивать силу и выносливость, ловкость и скорость реакции. Пройдя все испытания на координацию и ловкость, ребёнок станет настоящим космическим героем!

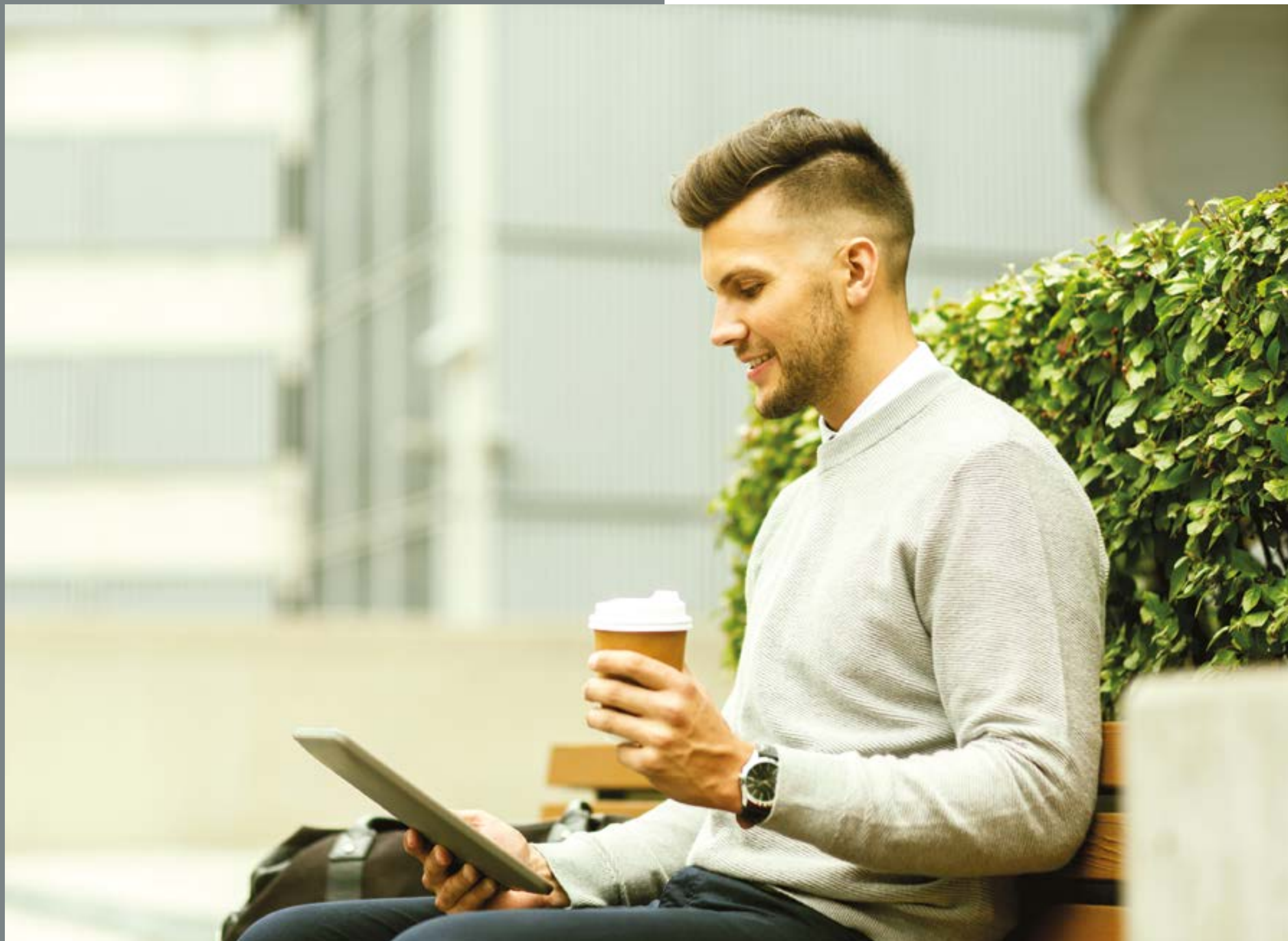
Наблюдая за своими детьми, которые резвятся в зоне «Космических джунглей», родители могут отдохнуть на скамейках с перголами. Особую атмосферу здесь создают элегантные светильники и высокие клумбы с геранью и спиреей.



Зона отдыха для взрослых и подростков

Это самое спокойное место двора. От других зон его отделяют высокорослые клёны Гиннала и декоративный экозабор из вейника остроцветного и сесперии голубой. Благодаря клумбам с геранью и газонной травой скамейки для отдыха буквально утопают в зелени. В скамейках мы предусмотрели USB-зарядки. На территории двора – бесплатный Wi-Fi. Теперь работать можно не только из кабинета. Вам не придётся делать выбор между «поработать ещё» или пойти погулять с ребёнком в песочнице – ноутбук можно взять с собой.

Для создания уюта и романтического настроения в этой зоне мы разместили светильники, встроенные в брусчатку.

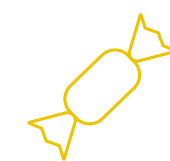




ВТОРОЙ УРОВЕНЬ СЧАСТЬЕ-ПАРКА



Страна приключений



«Страна приключений» – современное игровое пространство для детей от 4 лет, спроектированное с заботой о комфорте и безопасности маленьких жителей квартала. Здесь юные первооткрыватели смогут испытать свою ловкость и координацию, исследуя подвесные мостики и качающиеся тоннели, поднимаясь вверх по верёвочной лестнице и скатываясь вниз с горок.

Для безопасности на этой площадке выполнено прорезиненное покрытие.

По периметру «Страны приключений» расположена удобная длинная скамейка для родителей.

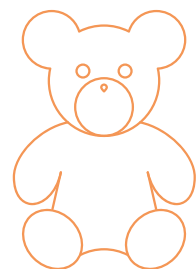
Зона для малышей

Мегапесочница площадью 92 м²

В гигантской песочнице можно сколько угодно строить замки из песка или лепить куличики.

Дети могут покачаться на пружинной качалке, качели или карусели.

Маленькие дети неразрывно связаны с родителями, поэтому мы не просто создали зону отдыха для малышей 0-4 лет, а зону для детишек и их родителей. Рядом с песочницей разместили лавочки-перголы со встроенными светильниками. Пока дети играют, мамы общаются между собой в беседке.



Эта площадка будет огорожена низким деревянным заборчиком, чтобы непоседливые малыши не убежали.



Крылатые качели

Летающие качели дарят столько радости и веселья взрослым и детям! В Счастье-парке предусмотрено целых 6 качелей.

Для того, чтобы ребятам было интересно в каждом уголке Счастье-парка, вдоль прогулочных аллей прямо на брусчатке мы нарисовали всеми любимые игры: «классики», «Твистер», «Королева танцев».





Гигантские шашки

На крыше въезда в подземный паркинг разместится большое поле для игры в шашки.



Центральная площадь

В самом сердце Счастье-парка мы разместили центральную площадь для проведения праздников и собраний. Здесь посадим живую ель, которую вы сможете украшать на Новый год вместе с соседями. Кстати, подобной новогодней площади нет ни в одном дворе Перми. На ель будут направлены специальные прожекторы – за счёт этого будет создаваться особая атмосфера праздника



Вокруг ели разместится длинная скамейка для отдыха.

ТРЕТИЙ УРОВЕНЬ СЧАСТЬЕ-ПАРКА



Аллеи огней

Для вечерних неспешных прогулок вдоль всего двора мы разместили прогулочные аллеи. Вдоль аллеи авторы ландшафтного озеленения предусмотрели активное озеленение: сирень, рябину, черемуху. Для счастливого безмятежного отдыха здесь установят разнообразные скамейки, утопающие в цветущих ирисах и злаках. Рядом с ними разместится экогазон, который гармонично соединит пространство парка с входной группой.

Особенную атмосферу уюта и тепла здесь будет создавать светодиодная брусчатка. Надо отметить, что в Перми она не используется ни в одном жилом комплексе.



Разнообразное ландшафтное озеленение

Ученые доказали, что в окружении зелёных растений и цветочных ароматов человек чувствует себя более счастливым. Поэтому авторы концепции благоустройства поставили перед собой задачу – создать Счастье-парк с разнообразным ландшафтным озеленением, которое будет создавать атмосферу счастья и праздника в любое время года. Осенью листья клёна и грозди рябины будут краснеть, весной двор будет утопать в бесподобных цветах черёмухи и сирени, а зимой ель будет напоминать о приближении Нового Года. С июня по август во дворе будут благоухать герань и ирисы.





Авторы благоустройства тщательно подбирали каждое растение, место размещения и высоту.

Цветущие растения мы разместили в зонах отдыха, а также по периметру дома, чтобы подчеркнуть яркую архитектуру дома и радовать вас каждый раз, когда вы приходите домой.





Деревья и вертикальное озеленение из вьющегося винограда мы расположили около детских площадок и зон отдыха, чтобы создать тень в жаркий летний день. Вдоль аллеи предусмотрели много растений: сирень, клёны и многочисленные кустарники. Озеленение делает акцент на центре двора и помогает зонировать спортивную площадку, чтобы вам никто не мешал заниматься спортом.





Спирея

живописный кустарник, неприхотливый к условиям выращивания. Окрас кустов зависит от периода их цветения. Летние сорта переливаются оттенками от нежно-розовых до насыщенно-красных. Весной ветви покрываются белоснежным живым покровом. А осенние виды спиреи радуют взоры благородными пурпурными оттенками. Мы предусмотрели несколько сортов спиреи с разным временем цветения, поэтому большую часть года вы сможете любоваться их изысканной красотой.

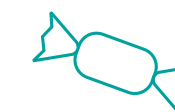




Вейник остроцветковый

Многолетний злак. Его форма позволяет решить много ландшафтных задач: от создания зелёных экранов до монопосадок в стиле хай-тек. Растет очень быстро – уже в июне стебли достигают высоты 1,5 м. В течение зимы сохраняет форму куста и декоративный вид соцветий, поэтому является прекрасным украшением зимнего двора.





Развитие детей

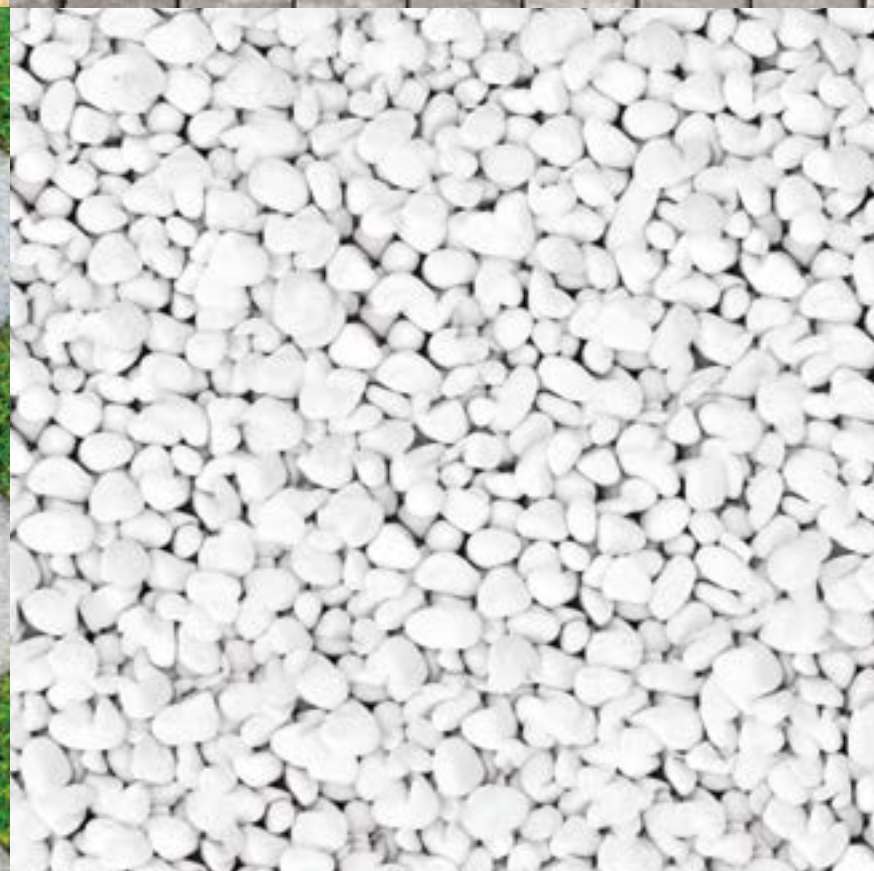
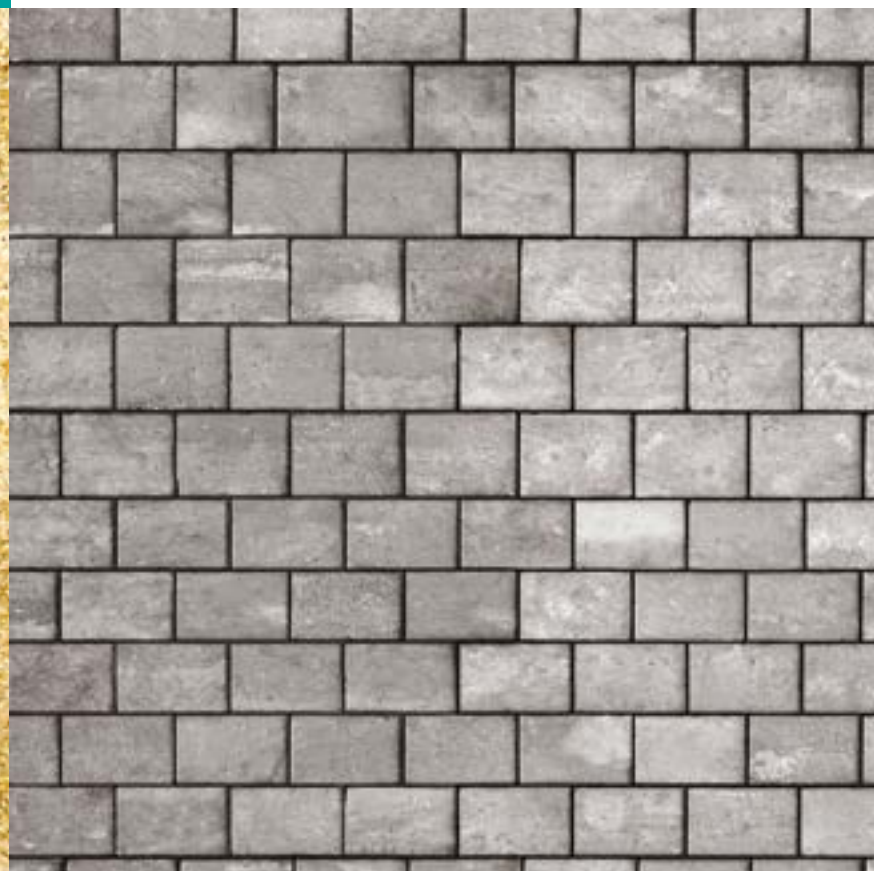
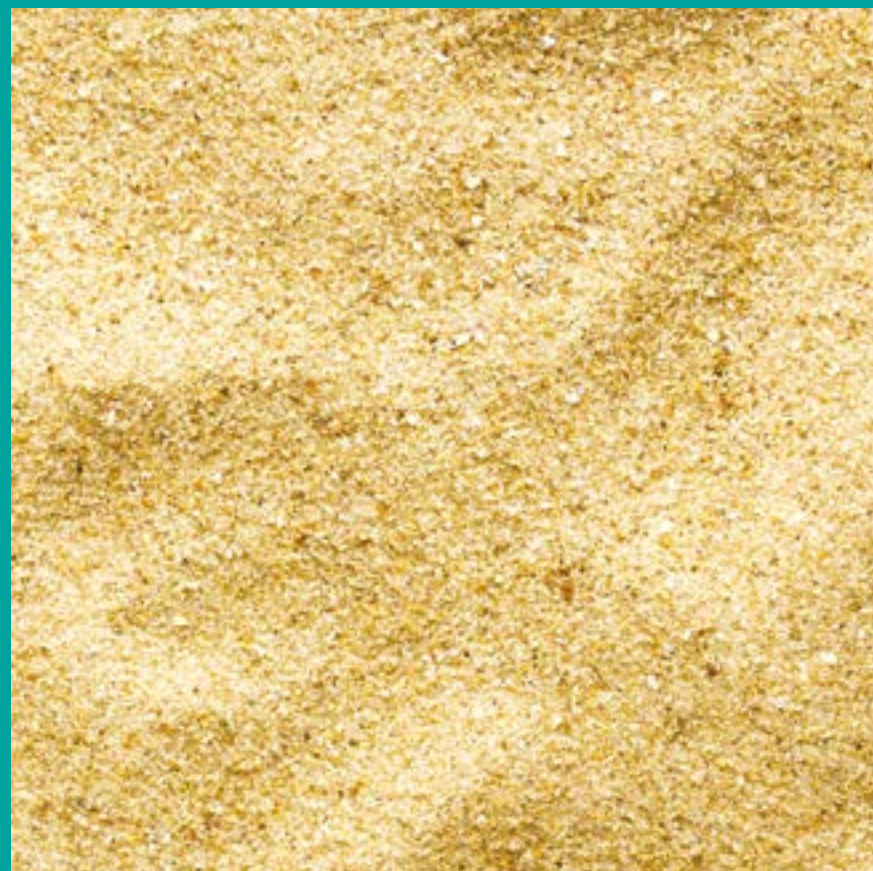
Ландшафтные дизайнеры учли и развитие детей в вашем дворе. Детям будет интересно изучать живую природу, наблюдать за тем, как появляются первые цветы на деревьях, узнавать новые факты.



Перечень деревьев и кустарников, которые будут высажены в Счастье-парке

- Сирень сортовая
- Спирея Вангутта
- Смородина альпийская "Шмидт"
- Спирея японская Альбифлора
- Спирея японская Голдмаунд
- Пузыреплодник калинолистный
- Клен Гиннала
- Ель колючая
- Рябина обыкновенная
- Черемуха Маака





Дизайн дворового пространства

Благодаря разнообразию игровых зон, растений, применяемых материалов вам каждый день будет интересно во дворе и вы будете с удовольствием проводить в нём много времени.

Во-первых, различные цвета покрытий во дворе решают задачу зонирования: разные виды брусчатки, газоны, резина, песок, галька.

Во-вторых, многообразие цветов и фактур – это красиво.

Картину дополняют экобрусчатка, благодаря которой ваш двор будет более зелёным (газон, укрепленный бетонной решёткой), и светодиодная брусчатка, которая ранее не использовалась в Перми.

В-третьих, выбранные нами покрытия – это практично и безопасно.

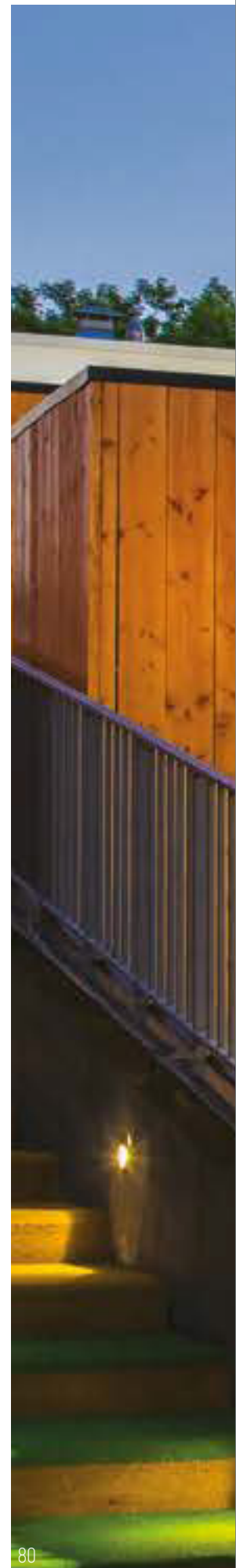
Тротуарная плитка не скользит в дождь, гарантирует отсутствие луж, не размягчается на солнце, не выделяет вредных веществ, не пахнет. Не разрушается так быстро, как асфальтовое покрытие.



8 УРОВНЕЙ ОСВЕЩЕНИЯ

Атмосфера счастья складывается из деталей. Для нас важны безопасность и ваше настроение дома круглый год, в любое время суток. В Перми зимой темнеет рано, а выходить на работу часто приходится до восхода солнца. Специальное освещение будет поднимать вам настроение тёмным зимним утром и позволит спокойно гулять с наступлением вечера: у вас во дворе всегда светло и безопасно.





Мы тщательно подбирали оборудование, место размещения и высоту каждого уровня освещения, чтобы поддержать зонирование двора с учётом интересов жителей всех возрастов.



Парковку и подъездные пути к дому освещают широким ровным светом группа светодиодных светильников высотой 10 м, что позволит вам видеть свой автомобиль в тёмное время суток.

Яркие фонари-прожекторы на мачте высотой 10 метров ориентированы также на баскетбольную площадку и зону воркаут – они дают яркий, но комфортный для глаз свет.



1 УРОВЕНЬ



2 УРОВЕНЬ

Подсветка по периметру формирует приватную уютную прогулочную зону. Пространство вокруг дома подсвечивается мягким светом, расставляя акценты в архитектуре и озеленении. Эти светильники расположены на высоте 4 метра на фасаде.

Светильники высотой 4 метра над детскими зонами позволят увидеть из окна ребёнка во дворе, если он задержался на прогулке.

Архитекторы продумали высоту и мощность светильников, чтобы мягкий тёплый свет не мешал жителям нижних этажей.

Освещения расположен в перголах и подпорных стенках. Это формирует мягкую прогулочную и частную зону. Этими светильниками подсвечивается прогулочная аллея и зоны отдыха, а также центральная площадь.



3 УРОВЕНЬ



4 УРОВЕНЬ

Входная группа имеет свой сценарий освещения: светильники в козырьках над входными группами и светодиодная лента в алюминиевом профиле, встроенная в фасад. Светильники расположены по периметру дома, а мягкая линейная подсветка входных групп встречает вас у самого входа в подъезд.



Свой сценарий освещения имеет въезд и выезд подземного паркинга. 8 светильников в этой зоне делают комфортным заезд в паркинг в темноте.

5 УРОВЕНЬ



6 УРОВЕНЬ

Уникальные авторские светильники установлены в брусчатке и на газонах. Также в «Счастье» используется уникальная светодиодная брусчатка голубого цвета. Благодаря этому уровню освещения территория Счастье-парка приобретает максимальный уют и тепло.



Подсветка, выполненная на высоких клумбах. Восхитительная модель светильников высотой 24 см каждый вечер будет создавать во дворе атмосферу счастья.



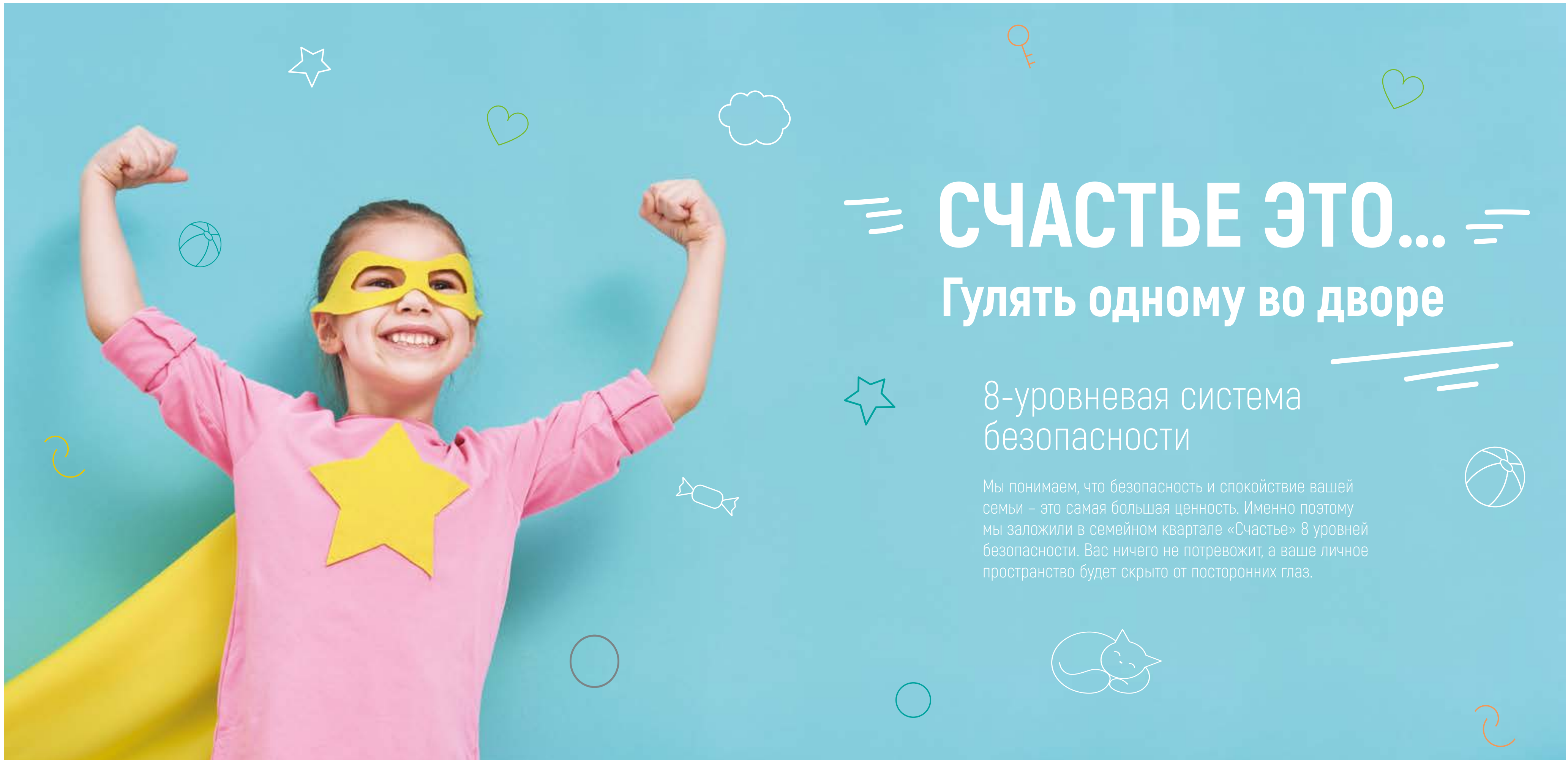
7 УРОВЕНЬ



8 УРОВЕНЬ

Площадка с живой елью также оборудована специальными светильниками направленного света, что создает праздничное настроение с наступлением сумерек. Вид из окна на такой двор просто волшебный в любое время года!





≡ СЧАСТЬЕ ЭТО... ≡

Гулять одному во дворе

8-уровневая система безопасности

Мы понимаем, что безопасность и спокойствие вашей семьи – это самая большая ценность. Именно поэтому мы заложили в семейном квартале «Счастье» 8 уровней безопасности. Вас ничего не потревожит, а ваше личное пространство будет скрыто от посторонних глаз.



Полностью огороженная территория. Вы можете быть уверены – никто чужой не попадёт к вам во двор.

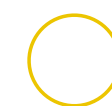


1 УРОВЕНЬ



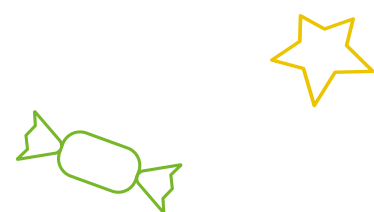
Двор без машин. Можно не беспокоиться за ребёнка – путь на детскую площадку защищён от машин, а ваши вечерние прогулки не испортит движение соседских автомобилей по двору.

2 УРОВЕНЬ





Автоматические ворота.



3 УРОВЕНЬ



4 УРОВЕНЬ

Видеонаблюдение.
В вашем доме установлено видеонаблюдение дневного и ночного слежения. Такое количество камер необходимо, чтобы на территории квартала почти не осталось «слепых» зон. Камеры установлены по внутреннему и внешнему периметру здания, в холле на первом этаже и в паркинге. Трансляция с видеокamer поступает в пункт охраны на 1 этаже дома. Кроме того, вы сможете через мобильное приложение наблюдать за своим ребёнком, пока он гуляет во дворе.



Система контроля доступа. На территорию дома и парковку можно попасть только через систему бесключевого доступа. С помощью индивидуальной RFID-метки, которую вы можете удобно разместить в сумке, система сама распознает вас и открывает двери.

5
УРОВЕНЬ



В квартале мы разместили Онлайн консьерж-службу, которая обеспечит круглосуточное наблюдение за домом и быстро отреагирует на внештатную ситуацию.

6
УРОВЕНЬ





Современные IT-решения в вашей квартире. Даже если кому-то удастся проникнуть на закрытую территорию с видеокамерами, то с помощью IP-домофонии с планшета или телефона вы всегда сможете посмотреть, кто к вам пришёл. А ваш ребёнок будет чётко понимать, что звонит кто-то чужой и ему открывать дверь нельзя.



7
УРОВЕНЬ

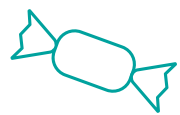


8
УРОВЕНЬ

Соседский контроль. По данным последних урбанистических исследований, соседский контроль лучше любого высокопрофессионального консьержа обеспечивает безопасность. В семейном квартале «Счастье» всего 3-7 квартир на этаже. Обычно в новостройках Перми располагается 8-10 квартир на этаже. Когда все знают друг друга в лицо, легко складываются добрые отношения. Благодаря этому, соседи сигнализируют друг другу и присматривают за порядком во дворе. Вас окружают единомышленники – люди вашего социального статуса.



Холл для дружных соседей



Мы разработали холл, дизайнерская концепция которого повторяет внешний облик дома и подчёркивает уникальный стиль семейного дома.

Это светлые, просторные холлы с удобной навигацией, удобная зона отдыха с комфортабельными мягкими скамейками для ожидания.





В колясочных семейного квартала установлены IoT-камеры хранения. Для чего они нужны? Представьте, что к вам должен приехать курьер. Вместо того, чтобы тратить время на ожидание, вы бронируете ячейку и сообщаете ему код, а вечером после работы без лишних хлопот забираете посылку.





Специально для вашего удобства мы предусмотрели сквозные подъезды. Это очень удобно: вам не нужно обходить весь дом с пакетами из супермаркета, чтобы попасть домой.

Прозрачные входные группы формируют не только дополнительное визуальное пространство, но и повышают безопасность: видно, что происходит на улице и внутри подъезда.

Входы в подъезды расположены на уровне земли, без ступенек. Ваш ребёнок сможет самостоятельно закатить велосипед в подъезд, а пожилые родители не будут испытывать неудобств, приходя к вам в гости. Согласитесь, это разительно отличается от привычного нам образа подъезда в доме.



В холлах предусмотрены помещения для хранения колясок. Вам не придётся поднимать их в квартиру. Почти в каждой колясочной мы предусмотрели окно для естественного освещения.

Лифты с индивидуальным дизайном.

В «Счастье» предусмотрены импортные бесшумные лифты. Их скорость составляет 1,6 м/с.



Индивидуальные кладовые

Счастье – когда есть куда поставить велосипед! А ещё санки, лыжи, сноуборд, коляску и многое другое.

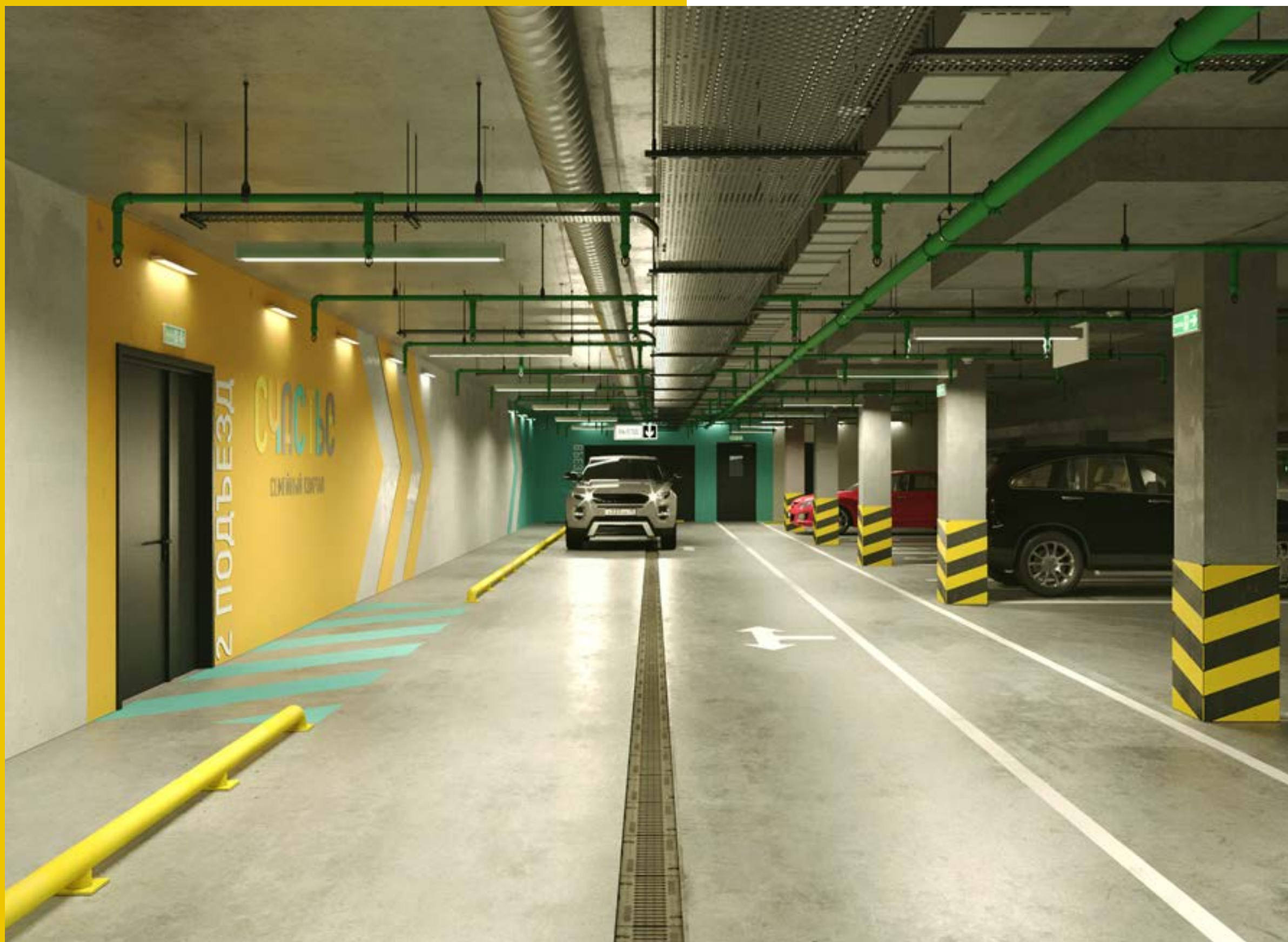
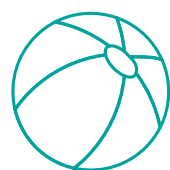
В семейном квартале «Счастье» мы разместили кладовые площадью от 3 до 5 метров. Здесь с комфортом разместятся все вещи, которые отнимают у вас свободные квадратные метры и создают дома беспорядок. Это очень удобно!





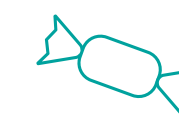
Паркинг

Особое «удовольствие» – зимним утром очищать автомобиль от снега и ждать, пока оттает лобовое стекло... Это развлечение не находит отклика в вашем сердце? Тогда специально для вас на территории квартала – подземная парковка на 99 машиномест.



Квартира для счастья





Умные счётчики

В квартирах мы устанавливаем систему беспроводной телеметрии. Вы больше не пропустите дату подачи показателей счётчиков и не потратите на это время. «Умный» счётчик сделает это за вас – точно и вовремя.





Горизонтальная разводка труб с терморегуляторами

В квартирах нашего жилого комплекса мы используем только горизонтальную разводку труб.

КРАСИВО

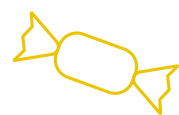
Ничего не портит ваш интерьер. Нет никаких труб – все они проходят в полу.

УДОБНО

Вы можете регулировать температуру в квартире так, как удобно вам.

ЭКОНОМНО

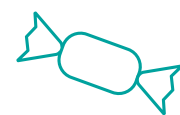
Вы можете поставить режим отопления на минимум в своей квартире, если уезжаете в отпуск.



Плавающий звукоизолирующий пол

Защищает вашу семью от ударного шума. Под стяжку пола и частично на стену мы укладываем слой специальный звукоизолирующий материал. Таким образом стяжка «плавает» на звукоизолирующей подложке. Такая конструкция пола будет снижать уровень ударного шума от 20 до 30 дБ.






IP-домофония


«Умный» домофон не только позаботится о безопасности вашей семьи и квартиры – он имеет множество полезных функций.





45 разнообразных планировок квартир

Каждая семья особенная: со своими привычками, традициями и хобби. Поэтому так часто, заезжая в новую квартиру, людям приходится делать перепланировку «под себя». Учитывая индивидуальность семей, компания «Талан» создала квартал, в котором задумано 45 разнообразных уникальных форматов квартир. Здесь каждый сможет подобрать вариант для счастья своей семьи, где каждый сантиметр точно угадывает вкусы и привычки каждого. Квартира должна радовать вас каждый день!





Квартира для счастья

- Хайфлэт с высотой потолков до 4 м.
- Окно в ванной.
- Квартиры с витражным остеклением.
- Квартиры с роскошными гостиными до 39 м².
- Гардеробные в 85 % квартир.
- Гостиная с 3-мя окнами.
- Квартиры с окнами на 3 стороны света.



Хайфлэт с высотой потолков до 4 м

Изюминка этого формата – эффектный потолок высотой 4 метра. Высокие потолки создают ощущение дополнительного пространства. В вашей квартире больше воздуха. А значит, вы сможете эффектнее обыграть самую смелую дизайнерскую идею в любом стиле: изысканная классика, стильный модерн, уютный прованс или актуальный хайтек.

Один из актуальных трендов в дизайне – крупные подвесные светильники. В жилье с высокими потолками они будут смотреться ещё эффектнее. Высоту потолка можно использовать не только красиво, но и рационально. В гостиной вы можете разместить библиотечные полки, дизайнерские антресоли для хранения.

Кроме того, высокие потолки позволят вам эффективно разместить канальную систему кондиционирования. Во-первых, блок кондиционера не портит ваш интерьер. А во-вторых, у потолочного кондиционера лучшее распределение холода и тепла.

Хайфлэты расположены на верхних этажах, поэтому вы сможете каждый день наслаждаться красотой родного города с высоты птичьего полёта.



Окно в ванной

Существуют тысячи решений, как красиво обустроить ванную. Но наличие окна в этом пространстве остаётся редкостью и часто недоступной роскошью. При этом именно окно превращает ванную в полноценную комнату, создавая в ней неповторимый уют и комфорт.

Окно в ванной – новый формат на рынке жилья в Перми – не встречается даже в домах бизнес-класса. В «Счастье» этот формат доступен каждому ценителю.

Кроме того, окно в ванной позволяет обеспечить естественную вентиляцию, что так важно для помещения с высоким уровнем влажности.

Также окно в ванной позволяет экономить на электроэнергии за счёт дневного света до 7 %.



Квартиры с роскошными гостинными до 39 м2

Гостиная – это самое сердце квартиры. Именно здесь семья собирается вечером, чтобы поделиться впечатлениями о прошедшем дне. Здесь вы будете проводить время с гостями, поэтому комната должна быть самой уютной, но в тоже время торжественной и стильной. Жителям «Счастья» гораздо легче продумать интерьер гостиной, ведь в нём есть уже одно главное достоинство – много свободного пространства.





Гардеробные в 85 % квартир

В «Счастье» почти во всех квартирах предусмотрены отдельные помещения под гардеробную. Это очень удобно: не нужно занимать драгоценное пространство шкафом-купе и при этом можно хранить в одном месте одежду всех членов семьи.





Гостиная с 3-мя окнами – в 3 раза больше света

Наличие трёх больших окон уже придаёт оригинальность и неповторимость гостиной. Правильно подобрав варианты отделки и декора, повесив интересные шторы или гардины, можно добиться необычайных результатов. Между окнами можно оригинально расставить мебель, используя их расположение для создания интересных световых эффектов, композиций и инсталляций.

Комната, в которой несколько окон, превосходно освещается в дневное время суток. В гостиных с тремя большими окнами в 3 раза больше естественного света, чем в обычных комнатах. Она всегда будет более светлой и потребует меньших энергозатрат на искусственное освещение, что позволит ещё и сэкономить средства.

К тому же ученые доказали, что человек, проживающий в более освещённом помещении, чаще имеет хорошее настроение, ведь свет способствует выработке серотонина – гормона счастья.

Квартиры с окнами на 3 стороны света

Квартиры, окна которых выходят на 3 стороны света, крайне редко можно встретить в жилых комплексах. При этом такой вариант как нельзя лучше подходит для гармоничной и счастливой жизни семьи. Действительно, вряд ли придумаешь что-то лучше – в каждой комнате чувство уединенности. Кстати, солнце здесь – частый гость, что так важно для хорошего настроения и здоровья. Спальню лучше всего разместить с видом на восток или запад. Гостиную и детскую – на юг, ведь здесь много освещения и тепла. А западная и северная сторона идеально подойдут для кухонь, ванных комнат и кабинетов.

В такой квартире вы получите обзор на 270 градусов и разные виды из комнат: и на двор-парк развлечений, и на внешнюю часть квартала.





Квартиры для влюблённых

Компактные квартиры площадью 34-38 м² идеально подходят для молодых пар или семей с одним ребёнком. Комната станет уютной гостиной для романтических вечеров или королевской спальни. Вместительная кухня с возможностью зонирования рабочей и обеденной зон.



ПЛАНИРОВКИ СЧАСТЬЯ

1-комнатные квартиры



30 м² счастья

Минимальное количество стен – планировка формата open space. Такой формат идеально подойдёт для незамужних девушек и холостяков, которые уделяют много времени себе, собственному развитию, любят устраивать концептуальные party с друзьями.

Много света благодаря большим окнам.

В зоне отдыха размер прозрачной двери с окном 1,3 м * 2,3 м, в зоне кухни – 1,3 м * 1,8 м.

Окна выходят на запад – лучи солнца не будут будить вас по утрам, зато после обеда в вашей квартире будет солнечно.

Безупречный вид на двор-парк развлечений и Аллею огней.

Просторная зона кухни 10 м², в которой предусмотрено место для большого кухонного гарнитура на 7 модулей.

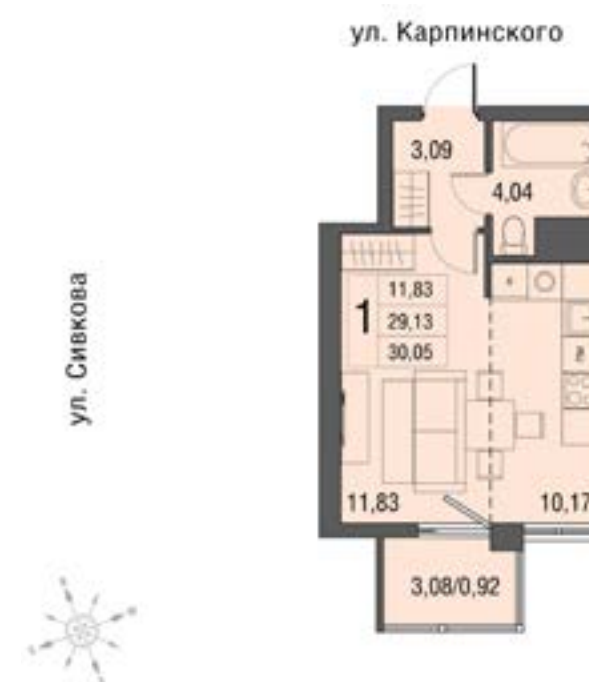
Зону комнаты можно использовать как уютную гостиную или роскошную спальню. Из неё предусмотрен выход на лоджию.

Просторный санузел 4 м².

В прихожей предусмотрена ниша для шкафа.



- ☆ Open space
- Квартира для незамужних девушек и холостяков



Двор-парк развлечений

39 м² счастья

Фишка этой квартиры – функциональность и ничего лишнего. При продуманном зонировании планировка этой квартиры позволяет использовать просторную гостиную одновременно как спальню и мягкую зону домашнего кинотеатра. Найдётся место и для компьютерного стола.

Роскошная гардеробная 3 м² – мечта каждой женщины.

Зона прихожей выделена в отдельное пространство – грязь не будет разноситься по квартире. Здесь предусмотрена ниша для шкафа.

Много света благодаря большим окнам. Окно в гостиной – 2,6 м * 1,8 м, на кухне размер прозрачной двери с окном – 1,3 м * 2,3 м. Окна выходят на юго-восток – лучи солнца будут приветливо будить вас по утрам и дарить свою позитивную энергию днём.

Просторная выделенная кухня 10 м², в которой предусмотрено место для большого кухонного гарнитура на 7 модулей. Из кухни есть выход на лоджию.

Просторный санузел 4 м², где можно разместить джакузи.

Если вы ценитель простора и любитель высоких потолков, рассмотрите вариант подобной квартиры на верхних этажах – там высота потолков составляет 3-4 метра, в зависимости от секции.



♡ Квартира для влюблённых

🗑️ Гардеробная



39 м² счастья

Такой формат квартиры идеально подойдёт для молодой семьи или пары в возрасте.

Парадная гостиная 18 м² для тёплых семейных обедов и романтических ужинов. Предусмотрено место для большого кухонного гарнитура на 7 модулей и мягкой зоны с домашним кинотеатром.

Отдельная спальня с выходом на лоджию.

Много света благодаря большим окнам.

Окно в гостиной – 2,3 м * 1,8 м, в спальне размер прозрачной двери с окном – 1,45 м * 2,3 м.

Окна выходят на юго-восток – лучи солнца будут приветливо будить вас по утрам и дарить свою позитивную энергию днём.

Удобная гардеробная в прихожей. Также в прихожей предусмотрено место для шкафа.

Просторный санузел 3,6 м².

Если вы ценитель простора и любитель высоких потолков, рассмотрите вариант подобной квартиры на верхних этажах – там высота потолков составляет 3-4 метра, в зависимости от секции.



- 🏠 Квартира с роскошной гостиной
- 👜 Гардеробная
- ❤️ Квартира для влюблённых
- ♀️ Хайфлэт
- ☆ Хит продаж



ПЛАНИРОВКИ СЧАСТЬЯ

2-комнатные квартиры



56 м² счастья

Уютная семейная квартира с просторной гостиной, залитой светом, детской комнатой и кухней с выходом на балкон.

Квартира идеально подходит для семьи с одним ребёнком или для одного родителя с ребёнком.

Вместительная кухня правильной квадратной формы с возможностью размещения гарнитура на 7 модулей имеет выход на лоджию. Идеальное место для семейных ужинов.

Комфортная детская комната 13 м² с большим окном размером 2,3 м * 1,8 м: удобно делать уроки и заниматься хобби.

Залитые светом комнаты, завораживающие виды на любимый район или парк развлечений в вашем дворе.

Удобная ниша под шкаф-купе в прихожей.

Просторный санузел 5 м² с нишей для стиральной машины.

Если вы ценитель простора и любитель высоких потолков, рассмотрите вариант подобной квартиры на верхних этажах – там высота потолков составляет 3-4 метра, в зависимости от секции.



🏠 Семейная квартира

♀ Хайфлэт

☆ Хит продаж



67 м² счастья

Уникальная двухкомнатная квартира ценителей индивидуального дизайна и нестандартных решений. Идеальна для семьи с одним ребёнком или двумя однополыми детьми. Здесь у каждого будет собственное место для отдыха, учёбы или работы!

Роскошная родительская спальня 20 м² имеет нестандартную форму очень близкую к квадрату. Наличие трёх больших окон придаёт комнате оригинальность и неповторимость. Здесь в 3 раза больше естественного света.

Уютная гостиная 18 м², где комфортно разместится зона домашнего кинотеатра и кухни. Комната станет местом притяжения всей семьи, именно здесь будут проходить самые тёплые семейные ужины.

Компактная прихожая с нишами под 2 шкафа-купе и отдельная гардеробная. В вашей квартире найдётся место для вещей каждого члена семьи!

Если вы ценитель простора и любитель высоких потолков, рассмотрите вариант подобной квартиры на верхних этажах – там высота потолков составляет 3-4 метра, в зависимости от секции.



- Семейная резиденция
- Комната с 3-мя окнами
- Квартира с окнами на 3 стороны света
- Гардеробная
- Хайфлэт



59 м² счастья

Уютная семейная квартира с просторной гостиной, детской комнатой, залитой светом, просторной гардеробной, двумя санузлами и кухней с выходом на балкон.

Идеальна для семьи с одним ребёнком или двумя однополыми детьми. Здесь у каждого будет собственное место для отдыха, учебы или работы!

Вместительная кухня правильной квадратной формы с возможностью размещения гарнитура на 6 модулей имеет выход на лоджию. Идеальное место для семейных ужинов.

Комфортная детская комната 13 м² с большим окном размером 2,3 м * 1,8 м: удобно делать уроки и заниматься хобби.

Залитые светом комнаты, завораживающие виды на любимый район.

Вместительная гардеробная, где найдётся место для вещей каждого члена семьи!

Два санузла решат проблему очередей во время утренних сборов на работу, в университет и в школу.

Если вы ценитель простора и любитель высоких потолков, рассмотрите вариант подобной квартиры на верхних этажах – там высота потолков составляет 3-4 метра, в зависимости от секции.



- Семейная резиденция
- Хит продаж
- Гардеробная
- Хайфлэт



61 м² счастья

Роскошная гостиная 20 м², где зона кухни отделена от зоны отдыха. Идеальное место для семейных ужинов.

Комфортная детская комната 13 м² с большим окном размером 2,3 м * 1,8 м: удобно делать уроки и заниматься хобби.

Приватная родительская спальня с выходом на балкон для романтических вечеров.

Залитые светом комнаты, завораживающие виды на двор-парк развлечений.

Собственная прачечная.

Два санузла решат проблему очередей во время утренних сборов на работу, в университет и в школу.

Если вы ценитель простора и любитель высоких потолков, рассмотрите вариант подобной квартиры на верхних этажах – там высота потолков составляет 3-4 метра, в зависимости от секции.



- Семейная резиденция
- Роскошная гостиная 20 м²
- Собственная прачечная
- Хайфлэт



69 м² счастья

Из этой квартиры открываются завораживающие виды на любимый район и на двор-парк развлечений.

Удобное разделение квартиры на две части: гостевая и приватная.

Роскошная гостиная 23 м², где зона кухни отделена от зоны отдыха. Идеальное место для семейных ужинов. Из кухни гостиной предусмотрен выход на лоджию, откуда открывается вид на двор-парк развлечений.

В приватной части расположена родительская спальня и детская комната 13 м² с большим окном размером 2,3 м * 1,8 м.

Вместительная гардеробная, где найдётся место для вещей каждого члена семьи!

Два санузла решат проблему очередей во время утренних сборов на работу, в университет и в школу.

Если вы ценитель простора и любитель высоких потолков, рассмотрите вариант подобной квартиры на 7-8 этажах – там высота потолков составляет 3 метра.



- 🏠 Семейная резиденция
- 📏 Роскошная гостиная 23 м²
- 🌞 Окна на 2 стороны света
- 👗 Гардеробная
- ♀️ Хайфлэт



ПЛАНИРОВКИ СЧАСТЬЯ

3-комнатные квартиры



77 м² счастья

Удобное разделение квартиры на две части: гостевая и приватная.

Окна приватной части выходят на двор-парк развлечений, а гостевой – на ваш любимый район.

В приватной части отлично разместятся детская комната и родительская спальня.

В гостевой части – уютная гостиная с большим окном и просторная кухня 12,5 м² с выходом на лоджию.

Вместительная гардеробная 3 м².

Два санузла решат проблему очередей во время утренних сборов на работу, в университет и в школу.

Если вы ценитель простора и любитель высоких потолков, рассмотрите вариант подобной квартиры на 7-8 этажах – там высота потолков составляет 3 метра.



- Семейная резиденция
- Окна на 2 стороны света
- Гардеробная
- Хайфлэт



84 м² счастья

Уникальная квартира с окном в ванной.

Удобное разделение квартиры на две части: гостевая и приватная.

Окна приватной части выходят на двор-парк развлечений, а гостевой – на ваш любимый район.

В приватной части отлично разместится детская комната и родительская спальня.

В гостевой части – уютная гостиная с большим окном и просторная кухня 15 м².

Вместительная гардеробная 3 м².

Два санузла решат проблему очередей во время утренних сборов на работу, в университет и в школу.



- 🏠 Семейная резиденция
- 🪟 Окно в ванной
- 🏠 Окна на 2 стороны света
- 👗 Гардеробная
- 🌟 Роскошная кухня 15 м²
- ♀ Единственный лот



ул. Карпинского



ул. Сивкова

92 м² счастья

Это по-настоящему просторная квартира для большой семьи с несколькими детьми.

Роскошная гостиная 22 м², где комфортно разместится зона отдыха и кухни. Это настоящий центр притяжения, где будет ежедневно происходить общение всей семьи.

Просторная родительская спальня 16 м² с окном размером 2,35 м * 1,8 м с местом под вместительный шкаф. Для вашего удобства мы разместили один санузел рядом со спальней.

Две просторные детские комнаты 15 м² с большими окнами размером 2,07 м * 1,8 м.

Компактная прихожая с нишей под шкаф-купе и отдельная гардеробная.

Окна в квартире выходят на 2 стороны: на любимый район и во двор-парк развлечений.

Два санузла решат проблему очередей во время утренних сборов на работу, в университет и в школу.

Если вы ценитель простора и любитель высоких потолков, рассмотрите вариант подобной квартиры на 7-8 этажах – там высота потолков составляет 3 метра.



- Семейная резиденция
- Окна на 2 стороны света
- Гардеробная
- Роскошная гостиная 22 м²
- Хайфлэт



ул. Карпинского



ул. Сивкова

82 м² счастья

Просторная квартира для большой семьи с несколькими детьми.

Большая гостиная с выходом на балкон.

Роскошная гостиная 20 м², где комфортно разместится зона отдыха и кухни. Это настоящий центр притяжения, где будет ежедневно происходить общение всей семьи. Из гостиной предусмотрен выход на балкон.

Уютная родительская спальня 13 м² с окном размером 1,92 м * 1,8 м с местом под вместительный шкаф. Для вашего удобства мы разместили один санузел рядом со спальней.

Детские комнаты в этой квартире разделены, в них комфортно поселить маленького ребенка и подростка. Одна детская площадью 12 м², другая – 19 м².

Удобная прихожая с двумя нишами под шкаф-купе.

Окна в квартире выходят на 2 стороны: на любимый район и во двор-парк развлечений.

Два санузла решат проблему очередей во время утренних сборов на работу, в университет и в школу.

Если вы ценитель простора и любитель высоких потолков, рассмотрите вариант подобной квартиры на верхних этажах – там высота потолков составляет 4 метра.



- 🏠 Семейная резиденция
- ♥ Окна на 2 стороны света
- 🗄 Гардеробная
- ☆ Роскошная гостиная 22 м²
- ♀ Хайфлэт



Двор-парк развлечений

113 м² счастья

По-настоящему роскошная квартира для большой семьи, расположенная в клубной 8-этажной секции.

Самая просторная гостиная в квартале – 39 м². В королевской гостиной большие окна размером 2,3 м * 1,8 м и выход на балкон, поэтому комната буквально залита светом.

Окна этой уникальной резиденции выходят на 3 стороны света: юг, запад и восток.

Удобное разделение квартиры на две части: гостевая и частная.

В частной части отлично разместятся 2 детские комнаты и родительская спальня.

В гостевой части – роскошная гостиная.

Вместительная гардеробная.

В резиденции 2 санузла: один в частной части, другой – в гостевой.

Если вы ценитель простора и любитель высоких потолков, рассмотрите вариант подобной квартиры на 8 этаже – высота потолков составляет 3 метра.



- 🏠 Семейная резиденция
- 🌞 Окна на 3 стороны света
- 🍷 Роскошная гостиная 39 м²
- 🏡 Балкон и лоджия
- 👩 Хайфлэт
- 🌟 Всего 2 лота



ПЛАНИРОВКИ СЧАСТЬЯ

4-комнатные квартиры



113 м² счастья

По-настоящему роскошная квартира для большой семьи, расположенная на верхнем этаже клубной 8-этажной секции.

Четыре полноценные выделенные комнаты для большой семьи с детьми или семьи с несколькими поколениями взрослых.

Роскошная родительская спальня 20 м² с выделенной зоной рабочего кабинета.

3 просторные комнаты 13-16 м².

Уютная кухня 12 м², которую легко можно превратить в королевскую гостиную 45 м².

Удобное разделение квартиры на две части: гостевая и приватная.

В приватной части отлично разместятся 2 детские комнаты и родительская спальня.

В гостевой части – кухня, гостиная и гостевой холл.

Вместительная гардеробная, в котором разместятся вещи всех членов вашей семьи.

В резиденции 2 санузла: один в приватной части, другой – в гостевой.

Окна этой уникальной резиденции выходят на 3 стороны света: юг, запад и восток.



- Семейная резиденция
- Окна на 3 стороны света
- Хайфлэт
- 4 комнаты
- Балкон и лоджия
- Единственный лот





ОФИС ПРОДАЖ
Пермь, ул. Революции, 21а
+7 (342) 299-99-33
талан.рф

